



扫一扫 进官网



关注康宝官方微信



扫描快速报安装、维修

通讯地址：

广东省佛山市顺德区杏坛镇齐新路268号

 [www.canbo.cn](http://www.canbo.cn)  528325

 0757-27773237 (如有更改，恕不另行通知)

# NAAFI耐惠

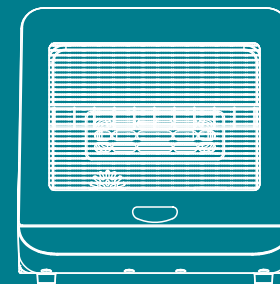
Canbo康宝股份

## ZTD60系列H1Z

### 使用说明书

(使用产品前请仔细阅读本使用说明书，并妥善保存)

## 台式保洁柜



广东康宝电器股份有限公司

本产品由中国平安财产保险股份有限公司全国承保

感谢您使用耐惠台式保洁柜

ZTD60系列中温、臭氧、方式保洁，是家庭、办公室、餐厅、幼儿园等场所的餐具保洁、干燥的理想器具。

## 目录 DIRECTOR

- 一、内部结构----- ①
- 二、注意事项----- ②
- 三、使用方法----- ④
- 四、主要技术参数----- ⑤
- 五、维修与服务----- ⑥



最好将碗筷沥干后再放进保洁柜。



耐温低于75°C的食具不能置于本产品中保洁；

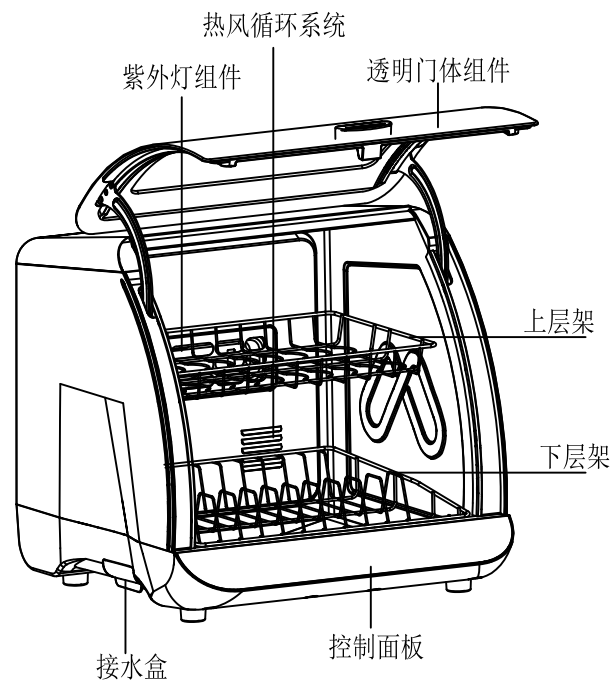


保洁柜内切勿存放有毒、易燃、易爆物品，以及挥发性的化学物品，以免引发事故造成不必要的损失。



保洁柜应该安放在阴凉干爽的地方，周围无易燃，易爆物体。柜体离墙或其他安全固定物30mm以上。

## 内部结构 STRUCTURE



(此图只作示意，具体以实物为准)

## 注意事项 STRUCTURE



注意

电源插座必须有可靠的接地线，用户不得擅自改插头，禁止无接地运行；

电源插座不应安装在橱柜等用户不易触碰的地方，以使用户在清洁时断开电源；

把餐具上的水倒净或擦干后才能放进柜内，食具不宜重叠，应逐格竖放，可获最佳保洁效果；

使用过程中，如出现故障，发现不经过任何透光物体可直接看到紫外线灯管所发出的光线时，应停止使用，尽快通知康宝电器维修中心或代理商安排检查维修；

使用过程中，出现异常情况(如异常噪声、气味、温度升高、烟雾等)应立即拔掉保洁柜的电源插头，尽快通知康宝电器维修中心或代理商安排检查维修；

保养维护时，应首先拔下电源插头，确保完全断开电源；

如果器具的电源软线损坏，必须由康宝电器维修中心或代理商安排专业人员来更换；

保洁、烘干完成后，请将电源线插头拔下；

本器具的安全使用年限为15年(自购机之日起计算)，若维护保养良好，可延期至16-20年；

工作过程中，请勿触摸门玻璃或把手，以免烫手；

不要把排气孔堵住；

切勿将商用保洁柜安装在易燃附近，亦不得将毛巾、衣服等物品放在柜内、柜上或旁边；

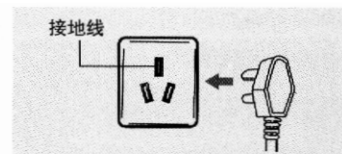
特殊人群（如儿童等）禁止使用本器具；



提示

废旧器具的处理方法：对于超出安全使用年限或不具备维修价值的废旧器具，请交给符合资质的回收企业、家电经销商或售后服务机构处理，用户不应擅自丢弃和从事拆解活动。

- ◆ 关好柜门后，保洁柜才启动工作；否则会有紫外线辐射或烫伤；
- ◆ 不能把非食具放入保洁柜内；
- ◆ 在保洁柜工作结束20分钟后才能打开柜门，待食具冷却后才能取用，以免影响保洁效果、防止烫伤；
- ◆ 不能把塑料及木制品食具放在柜内；

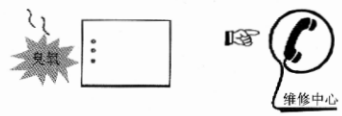


● 电源插座必须有可靠的接地线，用户不得擅自改插头，严禁无接地运行。

● 紫外线灯管损坏，或用至寿命极限时，应联系维修人员更换相同功率的紫外线灯管。



● 耐温低于90℃的餐具不能置于本产品中保洁。

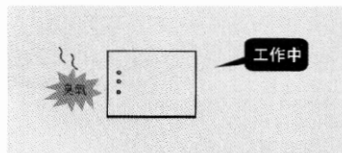


● 工作周期结束后才能打开柜门，以免影响保洁效果。

● 如果出现故障或电源线损坏，切勿自行修理替换，应尽快通知维修人员进行维修。在保养维修时，应首先拔下电源插头。

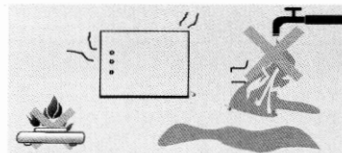


● 倒净餐具上的水，过多的水会造成电路故障。餐具上的油污应彻底清除，不然油污会造成箱内有异味。餐具之间应留有间隙，不应重叠，应逐格竖放，可获最佳保洁效果。



● 关好柜门后，保洁柜才能工作；保洁过程中严禁开门。否则不仅影响保洁效果、延长保洁时间，更会造成烫伤。

● 工作过程中请勿触摸玻璃门，避免烫手。



● 禁止在保洁柜旁边，使用加热器具，否则会引起保洁柜变形，发生故障。切勿将保洁柜安装在易燃物附近，否则会有引起燃烧危险。

● 禁止保洁柜安装在可能受潮或被水淋湿的地方。

## 使用方法 HOW TO USE

### 1、功能说明

1.1、上电，全显一秒后，保留开关键的红灯亮，其他全部熄灭。控制器处于待机状态。

1.2、点按开关键，打开总开关，此时开关键的蓝灯亮，数码管旋转显示，等待操作其他功能键，进入相应的功能。再次点按按开关键，关机，开关键红灯亮。如此可循环操作开机、关机。

1.3、关机状态下，长按开关键，数码显示处闪烁显示设定温度值，此时可设定消毒柜的保护温度值。温度设定范围是：50—90度（默认65度），按“自动”键，减小温度值，按“无菌”键，增加温度值。每按一次，温度加、减1度，连按则连加、减。设置完成后闪烁5秒，记忆设置温度。下次上电时，全显1秒后，再显示一次上次保留的设置温度值后，熄灭。

### 1.4、开机后的操作。

1.4.1、按“无菌”键（同时按键灯亮），只启动紫外线管工作。数码显示720，表示倒计时工作720分钟。

1.4.2、按“自动”键（同时按键灯亮），加热体，和紫外线管同时工作。按一次，显示90分钟（默认值），再按一次显示60分钟，按第三次显示30分钟。如此循环操作，设定工作的时间。工作过程中，时间倒计时，一分一分的减少，直到回到00后，停止工作，等待下次重新启动。

自动启动以后的工作过程：a、紫外线管是一直处在工作状态，直到工作倒计时回到00为止。B、加热体工作过程中，达到设定温度值时，停止工作，温度回差15度以后，再次启动工作，依此循环工作。

1.4.3、按“烘干”键（同时按键灯亮），只启动加热体工作。按一次显示20分钟（默认值），再按一次40分钟，循环操作，设定工作的时间。工作过程中，时间倒计时，一分一分的减少，直到回到00后，停止工作，等待下次重新启动。加热体工作过程中，达到设定温度值时，停止工作，温度回差15度以后，再次启动工作，依此循环工作。

2、循环风机工作过程：只要加热管工作，风机必须工作。温度达到设定值，停止加热时，循环风机运行15秒后停止工作。如此配合加热体同步工作。

3、工作过程中，“电源”键作为总的开关功能，可直接关机。“无菌”、“自动”、“烘干”功能键之间可以直接切换（也可以作为本功能的关机键），切换到相应功能后，重新开始本功能的工作。

4、显示板上的门控开关作用。门控开关闭合，控制器工作。门控开关打开，停止工作。并发出“滴滴。。。 ”的提示音。待门关闭后，继续工作。

5、故障提示：探头故障E3，并发出“滴滴。。。 ”的报警音。

## 主要技术参数 DATA SHEET

产品型号	ZTD60
产品特征	H1Z
额定输入功率	250W
额定电压	220V~
额定频率	50Hz
紫外线光主波长	254nm
紫外线灯管有效使用寿命	≥1000h
紫外线灯管功率	8W
用途	食具保洁(适合耐温高于75℃的食具)
工作温度	70℃ ±25℃
发热盒有效使用寿命	≥5000h
工作周期(负载)	≥20min
总容积	60L <sup>+0%</sup> / <sub>-5%</sub>
外形尺寸	475mm×490mm×470mm
净重	9.25kg
执行标准	GB 4706.1

## 维修与服务 SERVICING & SERVICE

- ◆ 定期使用，每周至少使用一次，可有效避免细菌滋生。
- ◆ 最好将碗筷沥干，再放进保洁柜，禁止将保洁柜安装在容易受潮或淋湿的地方。
- ◆ 宜经常清洁。清洁时应彻底断电后，用湿毛巾蘸少许中性清洁剂，轻轻擦去柜内外污渍，再用干净的湿毛巾擦去清洁剂。
- ◆ 如果使用过程中出现异常现象，应立即停止使用并拔掉电源插头，请专业人士对本机进行拆卸检修。

常见故障	原因分析	处理方法
整机不工作	插头与插座接触不良	修理或更换
	超温熔断器或熔断器熔断	更换超温熔断器或熔断器
	电源线断路	更换电源线
紫外线灯管不工作	门控开关坏	更换门控开关
	紫外线灯管坏	更换紫外线灯管
	电路板坏	更换电路板
PTC发热器不工作	PTC发热器坏	更换PTC发热器坏
	电路板坏	更换电路板

- ◆ 因使用不当，保养不善而损坏者，仍予以维修方便。请用户不要撕去保洁柜上的出厂编号，以便维修人员核实记录；
- ◆ 要求维修服务请与本公司售后服务部联络。

## 耐惠产品保修卡

NO.:

产品型号: \_\_\_\_\_ 机身条形码: \_\_\_\_\_

发票号码: \_\_\_\_\_ 购买日期: \_\_\_\_\_

用户姓名: \_\_\_\_\_ 电话号码: \_\_\_\_\_

住 址: \_\_\_\_\_

我司将按照《中华人民共和国消费者权益保护法》的有关规定为您提供优质的服务。

一、耐惠产品维修卡随每台产品附带，由顾客妥善保存，以作产品维修凭证，遗失不补。

二、产品保修规定

1、商用保洁柜电器部件包修一年，非产品质量问题不在包修范围内。玻璃门体为易碎品不包修。

2、包修期是以购机发票的日期开始计算，如果无法出示发票则以产品安装日期为准，未记录安装日期的则以产品流水码查询出厂日期加90天作为包修计算日期。

3、家用产品用于商业用途包修期为6个月。

4、下列情况，不属于免费包修服务范围，我公司可向您提供产品有偿收费服务：

- (1) 不能提供有效购机票据；
- (2) 没有按照说明书的要求安装或使用而造成产品故障；
- (3) 自行维修、保养或使用不当造成损坏；
- (4) 非产品质量问题，属人为造成的损坏。
- (5) 自然灾害导致产品损坏。

三、最终解释权归广东康宝电器股份有限公司。

全国服务热线：4007000818

## 产品安装维修记录表

产品名称		产品型号		
安装单位		安装日期		
产品条形码 (填写)				
维修日期	故障内容		维修单位	维修员
	故障情况	更换配件		

注意事项:

保修期内产品维修完后, 由维修人员填写《产品安装维修记录表》中产品维修的内容。

## 台式保洁柜产品的有害物质限制使用标识表

有害物质的名称和含量表

部件名称	有害物质					
	铅(Pb)	汞(Hg)	镉(Cd)	六价铬(Cr(VI))	多溴联苯(PBB)	多溴二苯醚(PBDE)
电源线	○	○	○	○	○	○
内部连接线	○	○	○	○	○	○
控制器	×	○	○	○	○	○
消毒装置	×	○	○	○	○	○
橡胶件	×	○	○	○	○	×
塑料件	×	○	○	○	○	×
紧固件	×	○	○	×	○	○
层架	○	○	○	×	○	○
内胆	×	○	○	○	○	○
外壳	×	○	○	○	○	○
门玻璃	○	×	×	○	○	○
保温层	○	○	○	○	○	○

本表格依据SJ/T 11364的规定编制。  
 ○: 表示该有害物质在该部件所有均质材料中的含量均在GB/T 26572规定的限量要求以下。  
 ×: 表示该有害物质至少在该部件的某一均质材料中的含量超出GB/T 26572规定的限量要求。  
 说明:  
 1.以上“×”的部件, 部分含有有害物质超过是由于目前行业技术水平有限, 暂时无法实现替代或减量化。  
 2.某些型号的产品可能不包含上表中的某些部件, 请以实际购买机型为准。

 有害物质限制使用标志	环保使用期限15年: 表示本产品中含有的有害物质不会发生外泄或突变, 用户在产品说明书所述情况下正常使用本产品不会对环境造成严重污染或对其人身、财产造成严重损害的期限。  箭头循环标志: 表示本产品可回收利用。超过使用期限或经过维修无法正常工作后, 不应被随意丢弃, 请交由正规回收渠道以及有废弃电器电子产品处理资格的企业处理, 正确的处理方法请查阅国家或当地有关旧电器电子产品的处理规定。
---	---

以上标识均依据中国有害物质限制使用管理办法及其配套标准SJ/T 11364要求执行。  
 本产品长期使用不会对人体产生危害, 请放心使用。