

A

A

技术要求:

1 印刷颜色为 :CMYK

 PANTONE 3145 C

B

3 规格为 :A5(148*210mm)

4 如供应商的排版需要加空白页, 请加在最后

C

C

D

D

							用户手册(通用) XWJ6-TC1(3602F). XWJ8-QC1(3906) (Canbo 康宝)中国		
									80克双胶纸
标记	处数	分区	更改文件号	签名	日期	阶段标记		比例	佛山市顺德区美的 洗涤电器制造有限公司
设计				会签		REV.	00	1:1	
认证				审批		数量			
校对				日期		共 1 张		第 1 张	

产品安装维修记录表



INSTRUCTION MANUAL

XWJ系列

XWJ6-TC1 台式洗碗机
XWJ8-QC1 嵌入式洗碗机

使用说明书

(使用产品前请仔细阅读本使用说明书，并妥善保存)

产品名称		产品型号		
安装单位		安装日期		
产品条形码 (填写)				
维修日期	故障内容		维修单位	维修员
	故障情况	更换配件		

注意事项:

保修期内产品维修完后，由维修人员填写《产品安装维修记录表》中产品维修的内容。

安全警告

本节记载了安全事项的重要内容，以防对使用者及他人造成人身伤害或财产损失。请在充分理解下门内容（标志、图标）的基础上阅读正文，并请务必遵守所记载的安全事项。操作错误时，可能严重损坏洗碗机或造成使用者死亡或受伤，或造成电器危害或火灾危险。



先暂停, 后开门

洗碗机运行时，若需中途开门，请先按“暂停”键。然后慢慢开门。以防过热蒸汽和水溅出。请做好保护措施，再开门。



使用专业洗碗粉, 光亮剂, 软水盐

不要使用洗洁精或食用盐代替。若使用不当导致内胆生锈，将不在保修范围。



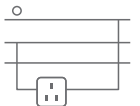
请小朋友远离洗碗粉, 光亮剂, 软水盐

洗碗粉有很强的碱性，请放在小朋友接触不到的地方，如不慎接触到皮肤及眼睛，请尽快用清水洗净。



请小朋友远离洗碗机

为了确保小朋友的安全，请小朋友在远离洗碗机的地方玩耍。



安装时, 请连接地线

因为地线极低电阻特性，在出现洗碗机故障或损坏时，地线能有效地将电流分流，有效保护使用者，避免受到触电伤害。



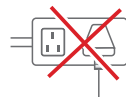
合理使用电源线

安装时请合理使用电源线，过度弯曲和挤压电源线可能导致电源线破碎，一起触电或火灾。如果电源线有损害，请委托当地经销商或服务点进行更换。



雷雨天气及湿手请勿使用洗碗机

如遇雷雨天气，需断开电源，避免雷击导致洗碗机受损。请不要用湿手触碰电源线，以免触电。



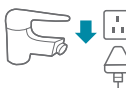
请使用原装电源线

擅自更换电源线，或将电源线中途驳接或与其他电器并联使用，超负荷使用均有可能导致触电或引起火灾。



异常现象需切断电源

出现异常现象（如烧焦的气味）时，请停止运行并切断电源。



关闭电源及水龙头须知

在维修，清洁机器或长期不使用时必须拔掉电源插头，关掉水龙头。



门不应一直处在打开状态

门不应一直放在打开的位置，因为这可能会导致洗碗机倒翻的危险。



使用新的软管组件

洗碗机应使用新的软管组件连接到水源，旧的软管组件不应重复使用。



合理安置供电的电源插座位置

给洗碗机供电的电源插座不应该安装在橱柜等用户不容易触及的地方，以使用户断开电源。



进水要求

洗碗机的进水压力为0.04~1.00MPa。



小心尖锐用具

刀和其它锋利的用具必须装在篮子里，并且尖端朝下或水平放置。

温馨提示

1. 每台洗碗机出厂前都已通过进水测试，打开包装如果发现有水残留属正常现象，请放心使用。
2. 水蒸蛋等手工都难以清洗的污渍，使用本洗碗机清洗可能达不到预计的效果。

正确使用洗碗机步骤如下：

1. 去除餐具较大残渣
2. 按碗篮装载提示摆放餐具
3. 添加洗碗粉/光亮剂
4. 关门，启动程序。

目录 DIRECTOR

安装指引

产品规格	1
嵌入式安装信息	1
放置洗碗机	2
进水管安装	2
排水管连接	3

使用说明

洗碗粉、光亮剂（亮碟剂）、软水盐添加	3/4
餐具摆放	5
不建议机洗的物品	6
过滤网清洁保养	7

使用注意事项	8
--------------	---

常见问题故障自我处理	9
------------------	---

中国RoHS有害物质说明	10
--------------------	----

康宝产品保修卡	11
---------------	----

产品安装维修记录表	12
-----------------	----

安装指引

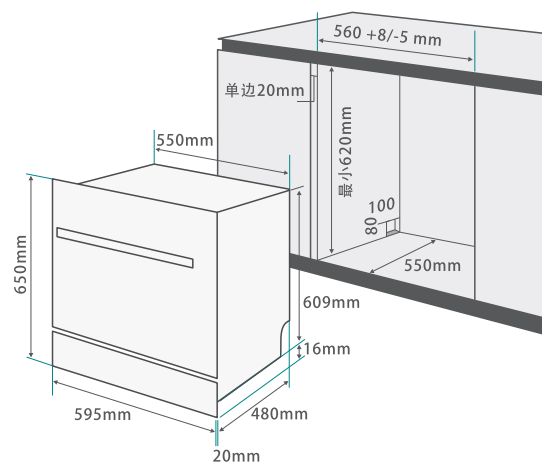
1. 产品规格

产品型号	XWJ6-TC1	XWJ8-QC1
电 源	220V~ 50Hz	
额定输入功率	1170 W	1380 W
进水压力	0.04~1.00MPa	
餐具装载容量	6套	8套
外形尺寸（宽深高）	550x438x500mm	595x650x500mm
防水等级	IPX1	
执行标准	GB4706.1-2005	
	GB4706.25-2008	
	QB/T 1520-2013	

2. 嵌入式安装信息

图例表示选择洗碗机安装位置的橱柜所需尺寸示意。（仅限于XWJ8-QC1）

1. 洗碗机的安装位置附近最好有进水口和排水口位。
2. 必须确保洗碗机的门能顺利打开。

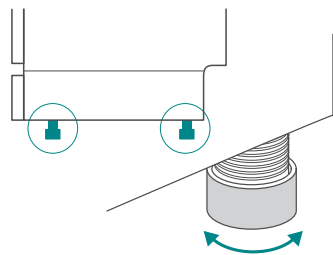


3. 放置洗碗机

安放地面必须结实平整，或通过洗碗机调节支脚，保持机身平衡。

洗碗机支脚出厂前均已调平。

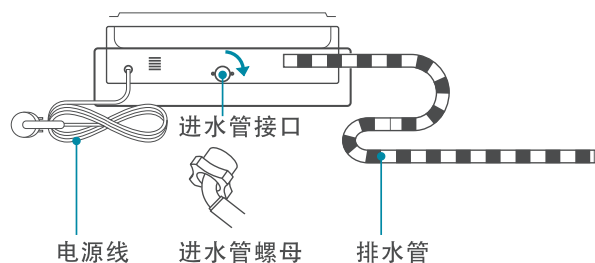
洗碗机前面应有足够空间打开门。



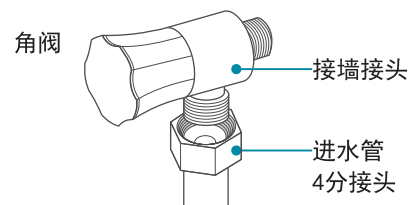
4. 进水管安装

与洗碗机连接

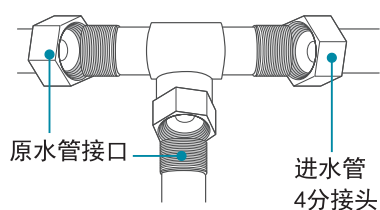
连接到机器背后的进水口



情况1 与水龙头（通过角阀）连接



情况2 与三通（通过水管借口两端）连接



- ◆ 必须由专业人员安装或移装，禁止擅自拆解、改装、修理。
- ◆ 应使用新的软管组件连接到水源。
- ◆ 擅自安装可能导致电击、火灾、漏水。
- ◆ 如不安装带保护装置的空气开关，漏电保护开关或安装不正确，可能导致触电。

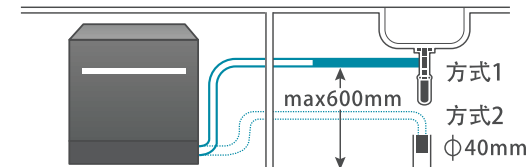
5. 排水管连接

将排水管出水口端放入水槽或下水管道。

排水管不能打折，以确保排水顺畅。

如需延长排水管，请与售后人员联系。

两种连接方式



温馨提示

为确保洗碗机的洗涤性能，排水管的长度尽量不要超过5米。
当排水管挂高时高度不得高于洗碗机地面600mm。

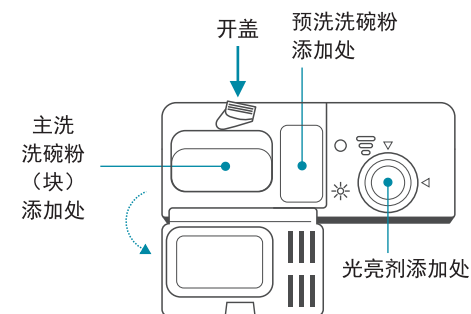
使用说明

1. 洗碗粉、光亮剂（亮碟剂）、软水盐添加

翻盖分配器

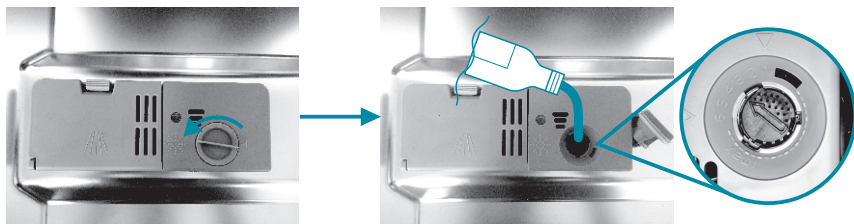


洗碗粉



光亮剂（亮碟剂）

- ◆ 把光亮剂盒盖拧到下图左边箭头的位置，将盖子取下。
- ◆ 将光亮剂添加到容器中，加满约110ml，一次添加可多次使用。
- ◆ 旋钮数字1-6表示光亮剂使用量，其出厂默认值为位置“4”。
- ◆ 如果光亮剂干燥效果不理想，或者有白色、蓝色附着物在器皿上，[可以旋转旋钮来调节光亮剂使用量。](#)



软水盐添加

- ◆ 扭开盖子，插入盐斗；
- ◆ 需加入500克洗碗机专用盐；
- ◆ 一次性添加可多次使用。
- ◆ 加完盐后需加入清水到软水器中至满。



2. 餐具摆放

- ◆ 餐具手柄请朝下，摆放较尖锐餐具时，请小心划伤。
- ◆ 刀和其它锋利的用具必须装在篮子里，并且尖端朝下或水平放置。

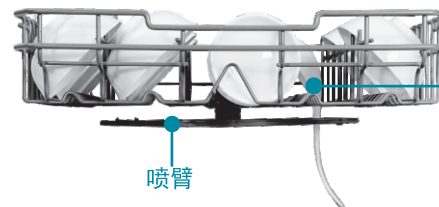


* 所有餐具建议倾斜摆放，能提高清洗面积和洗涤质量。

上碗篮摆放



下碗篮摆放



注意

1. 放入的餐具不得从碗篮底伸出，以免阻挡喷臂运转。
2. 放入的餐具不能口朝上放置，以免影响清洁效果，应尽量让污渍面朝向喷臂。



* 部分机型只有一个碗篮，餐具摆放详情请查看快速操作指南单页。

3. 不建议机洗的物品



请勿放入容易使洗涤水飞溅的轻质物品或易锈、易腐、易燃等有可能导致事故发生的物品。



纺织品

请勿放入容易使洗涤水飞溅的轻质物品及洗碗布等。如附着在加热罩上可能导致烟雾，烧焦，异味产生。



口小类

不易喷淋至内部，对洗涤效果有影响的物品。



木制品

高温状态下易变形、开裂等物品，例如：竹、木制的餐具或砧板。



塑料制品

高温状态下易变形、开裂等物品，例如：塑料餐具等。



贵金属制品

经多次洗涤后光洁度可能会降低的餐具，例如金、银、铜等贵金属餐具。



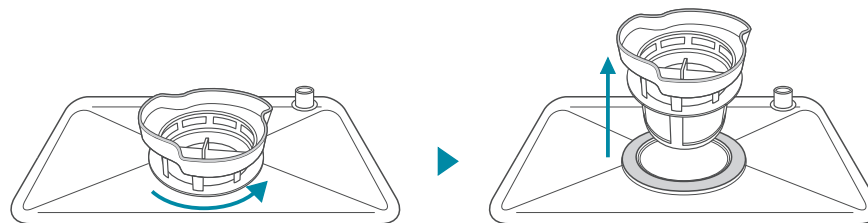
铁制品、铝制品

铁等易生锈金属制品和铝制品。

4. 过滤网清洁保养

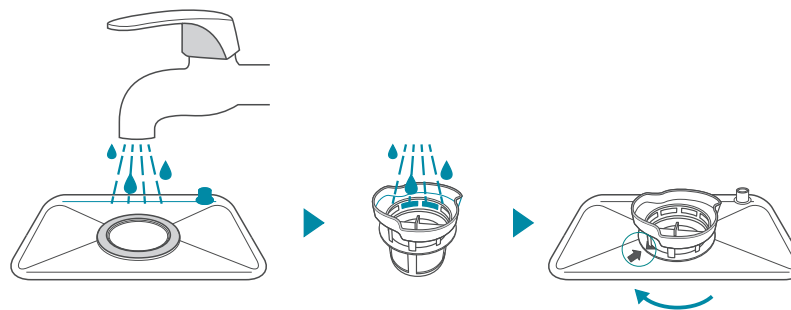
取出

请按箭头指示方向转动过滤圆筒，待过滤圆筒松动后，向上取出过滤装置。



清洗

用流动水冲洗，也可以用软毛刷清洗。不可以用铁刷，会损坏过滤网。清洗干净后，请装回盖子，注意旋紧。（过滤器与过滤网上的小三角要对上）



使用注意事项

在使用本产品说明书描述的产品前，请阅读并遵守下面的注意事项，以避免出现危险情况，并确保产品正常运行。

操作环境及维护

- ◆ 请勿在潮湿或靠近磁场的地方使用本产品，以免引起产品内部电路故障。
- ◆ 请勿将本产品存放于温度过高或过低的区域，以免造成产品故障。适宜存放或使用本产品的温度范围为0~40℃。
- ◆ 请将本产品存放于通风、干燥、阴凉的环境中，请勿将本产品置于封闭环境中。
- ◆ 请勿将本产品放置在阳光直射的地方，或将本产品靠近热源或火源附近，如煤气灶或其他可能产生高温的地方。
- ◆ 请避免产品受潮或雨淋，以避免触电危险或引发火灾。
- ◆ 产品在运行一段时间后，温度会升高，如果温度过高，请勿长时间接触，以免引起皮肤不适或烫伤。
- ◆ 请勿使用清洁软布以外的材料擦拭本产品，请勿使用具有腐蚀性试剂擦拭本产品。
- ◆ 请勿擅自拆卸或损坏本产品，否则本产品将不再康宝保修范围内。

儿童健康

- ◆ 本产品说明书描述的产品并非儿童玩具，儿童需在成人的监护下使用本产品。
- ◆ 本产品可能包含小零件和配件，请将产品及配件置于儿童接触不到的地方，以免儿童在无意之中拆卸或损坏本产品或配件，或吞咽小零配件而导致窒息或其他危险。

电源线安全

- ◆ 当不通电或洗涤完毕时，请将电源插座上拔掉断电。
- ◆ 请勿使用已经损坏，或疑似损坏，或受潮、浸湿、雨淋的电源线，以免发生触电或火灾。

常见问题故障自我处理

提示	含义	可能原因
洗碗机不通电	没有连接电源	确保电源线插头已经和插座正确连接好
洗碗机排水不畅	排水管打结	检查排水管
	过滤网阻塞	检查过滤器系统。见说明书“过滤网清洁保养”
	厨房下水道堵塞	检查厨房下水道确保排水畅通
内胆里有泡沫	洗碗粉使用不正确	为了避免泡沫的产生，请使用洗碗机专用的洗碗粉。如果发生这种情况，请打开洗碗机让泡沫挥发掉。运行预冲洗程序，直到内胆里泡沫消除为止。
粉盒内有洗碗粉残留	餐具阻碍了洗碗粉盒的打开	重新正确的把碗碟装载在碗篮上。
	喷臂转动不顺畅	检查喷臂是否被餐具卡住不能转动。
	“预洗”程序投放洗碗粉不正确	参考“添加洗碗粉”。
机器内胆有撞击声	喷臂可能被餐具卡住	中断正在运行的程序，重新摆放阻碍喷臂转动的餐具。
餐具洗不干净	餐具摆放不正确	见快速操作指引“碗篮摆放”
	洗碗粉的量不够	增加洗碗粉的使用量，使用专用洗碗粉
	餐具的摆放影响到喷臂的转动	重新摆放餐具，保证喷臂可以自由转动。
	洗碗机太久不清	请定期清洗洗碗机
餐具没有完全干燥	不正确的装载光亮剂太少 餐具取出过早	按摆放指导中的摆放建议摆放餐具。增加光亮剂的用量，或重新装满光亮剂。程序隐形完后不要立即取出餐具。轻轻打开机门放出蒸汽，等餐具不再烫手是再取出。
	洗涤程序选择不正确	“预洗”程序无干燥功能，请选择其他程序。
	使用的餐具表面处理不佳	附着在这种喷涂表面的水很难沥干。这种类型的刀叉碗碟不适合机洗。
内胆内壁有水珠	属正常现象	程序运行结束后将洗碗机门微微打开有利于内部干燥

